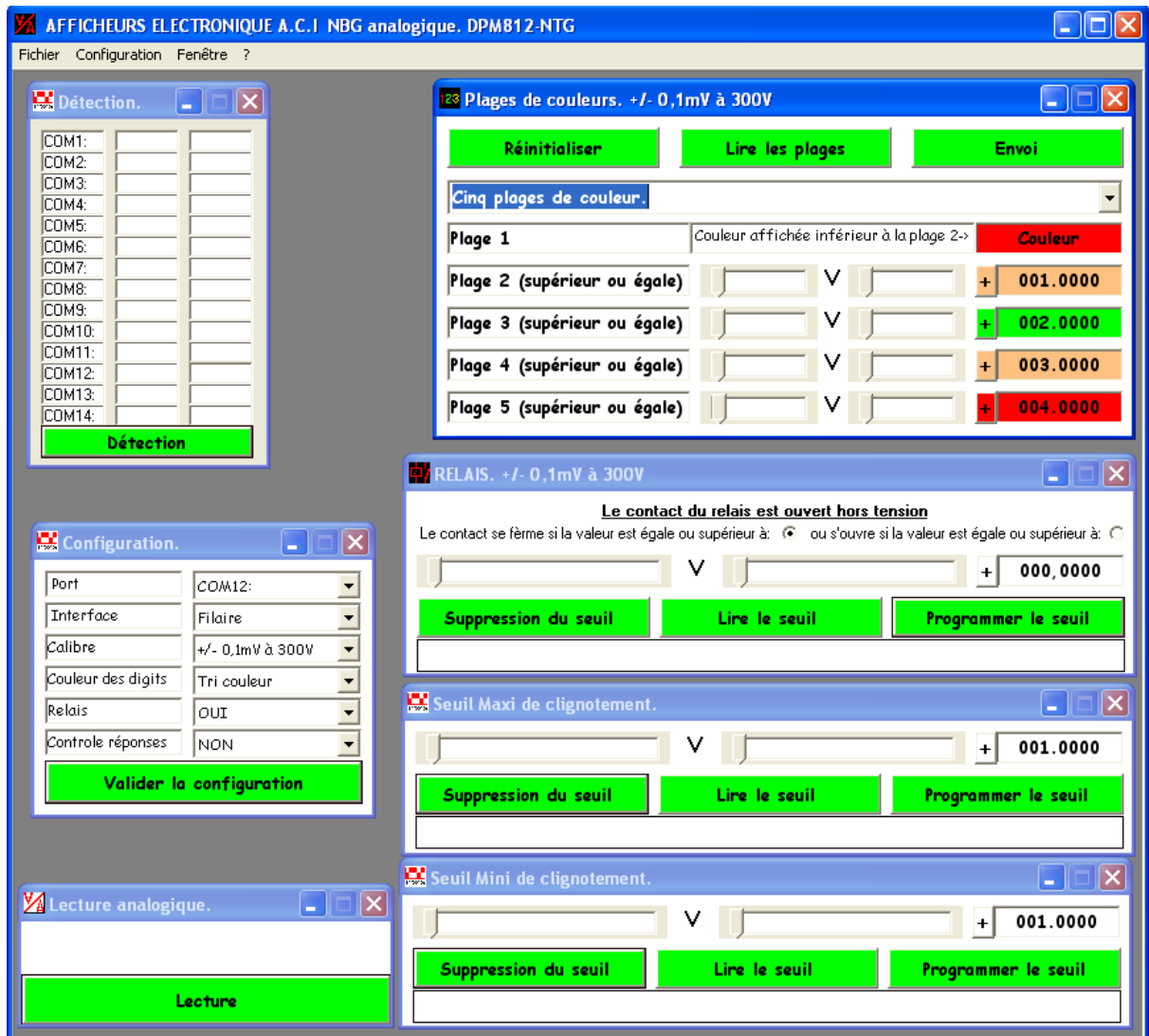


LOGICIEL PC DE PARAMETRAGE



FENETRE DETECTION

On y accède par 'Configuration' puis 'Détection'. Un clic sur le bouton 'Détection' permet de visualiser les ports COM disponible sur le PC et éventuellement un afficheur de raccordé.

FENETRE CONFIGURATION


'Configuration' puis 'Configuration'. Sélectionnez le port COM utilisé pour le raccordement de l'appareil et les différentes options suivant votre appareil. Un clic sur le bouton 'Valider la configuration' permet d'ouvrir le port COM est de dialoguer avec l'afficheur.

FENETRE PLAGE DE COULEUR

Disponible seulement sur les versions tri couleurs. On y accède par 'Fenêtre' puis 'Option plage de couleur'. Sélectionner le nombre de plage de couleur que vous désirez programmer. Deux 'glissières' permettent de définir la valeur. Et pour affiner avec précision votre valeur utilisée les flèches gauche et droite du clavier. Une pour la partie entière, l'autre pour la partie décimale. Un clic sur le bouton de polarité permet de l'inverser au choix. Les couleurs sont choisies par un clic successif sur la valeur. Le bouton 'ENVOI' programme les plages.

Notez bien : les valeur doivent être en ordre croissant.

Exemple :

Plage	
Plage2	= +001.0000
Plage3	= +002.0000
Plage4	= +003.0000
Plage5	= +004.0000

FENETRE RELAIS

Disponible seulement sur les versions équipés. On y accède par 'Fenêtre' puis 'Option relais'. Deux 'glissières' permettent de définir la valeur. Et pour affiner avec précision votre valeur utilisée les flèches gauche et droite du clavier. Une pour la partie entière, l'autre pour la partie décimale. Un clic sur le bouton de polarité permet de l'inverser au choix. Deux options permettent de choisir un fonctionnement du contact normalement OUVERT ou FERMER. Le bouton 'ENVOI' programme le seuil du relais.

FENETRE SEUIL MINI de CLIGNOTEMENT

On y accède par 'Fenêtre' puis 'Option clignotement seuil MINI. Deux 'glissières' permettent de définir la valeur. Et pour affiner avec précision votre valeur utilisée les flèches gauche et droite du clavier. Une pour la partie entière, l'autre pour la partie décimale. . Un clic sur le bouton de polarité permet de l'inverser au choix. Le bouton 'ENVOI' programme le seuil MINI.

FENETRE SEUIL MAXI de CLIGNOTEMENT

On y accède par 'Fenêtre' puis 'Option clignotement seuil MAXI. Deux 'glissières' permettent de définir la valeur. Et pour affiner avec précision votre valeur utilisée les flèches gauche et droite du clavier. Une pour la partie entière, l'autre pour la partie décimale. Un clic sur le bouton de polarité permet de l'inverser au choix. Le bouton 'ENVOI' programme le seuil MAXI.

FENETRE LECTURE ANALOGIQUE

Le bouton 'Lecture' affiche la valeur analogique.